

LESY ČESKÉ REPUBLIKY, S.P., OŘ západní Čechy

Krušnohorská 1010/7, Karlovy Vary 360 10, tel. +420956945111, Fax.: +420,
or945@lesycr.cz;oi32@lesycr.cz;oi30@lesycr.cz;ost55@lesycr.cz, ID DS: e8jcfsn

**Státní pozemkový úřad
Krajský pozemkový úřad pro
Karlovarský kraj, Pobočka Karlovy Vary
k rukám Ing. Olgy Kovandové
Závodu míru 725/16
Stará Role
Karlovy Vary
360 17**

Česká republika

VÁŠ DOPIS ZN.
SPU 460070/2020

ČÍSLO JEDNACÍ
LCR945/045393/2021

SPISOVÁ ZNAČKA
LCR0002741/2021

DATUM
20.01.2021

VYŘIZUJE
Šašek Zdeněk

TELEFON
956 955 206

GSM
725 257 970

FAX

E-MAIL
Zdenek.Sasek@lesycr.cz

Věc: Veselov - komplexní pozemkové úpravy, vyjádření k oznámení o zahájení KoPÚ

Lesy České republiky, s.p., Oblastní ředitelství západní Čechy, na základě obdrženého oznámení o zahájení řízení o komplexních pozemkových úpravách v k.ú. Veselov, sdělují následující vyjádření:

1. Do řešeného území komplexní pozemkové úpravy v k.ú. Veselov částečně zasahuje drobný vodní tok IDVT 10254676, ČHP 1-11-02-0180 ve správě Lesů České republiky, s.p., OŘ západní Čechy.
2. Z hlediska správy drobných vodních toků požadujeme v rámci KoPÚ řešit:
 - zaměřit v terénu koryto toku IDVT 10254676 v úseku řešeném KoPÚ a za předpokladu, že koryto bude v minimální šířce 2m, vymezit pro vodní tok samostatný pozemek a ten převést do majetku České republiky s právem hospodařit pro LČR, s.p.

Toky ve správě LČR, s.p. jsou zakresleny v přiloženém snímku z mapy CEVT III zelenou linií.

S pozdravem

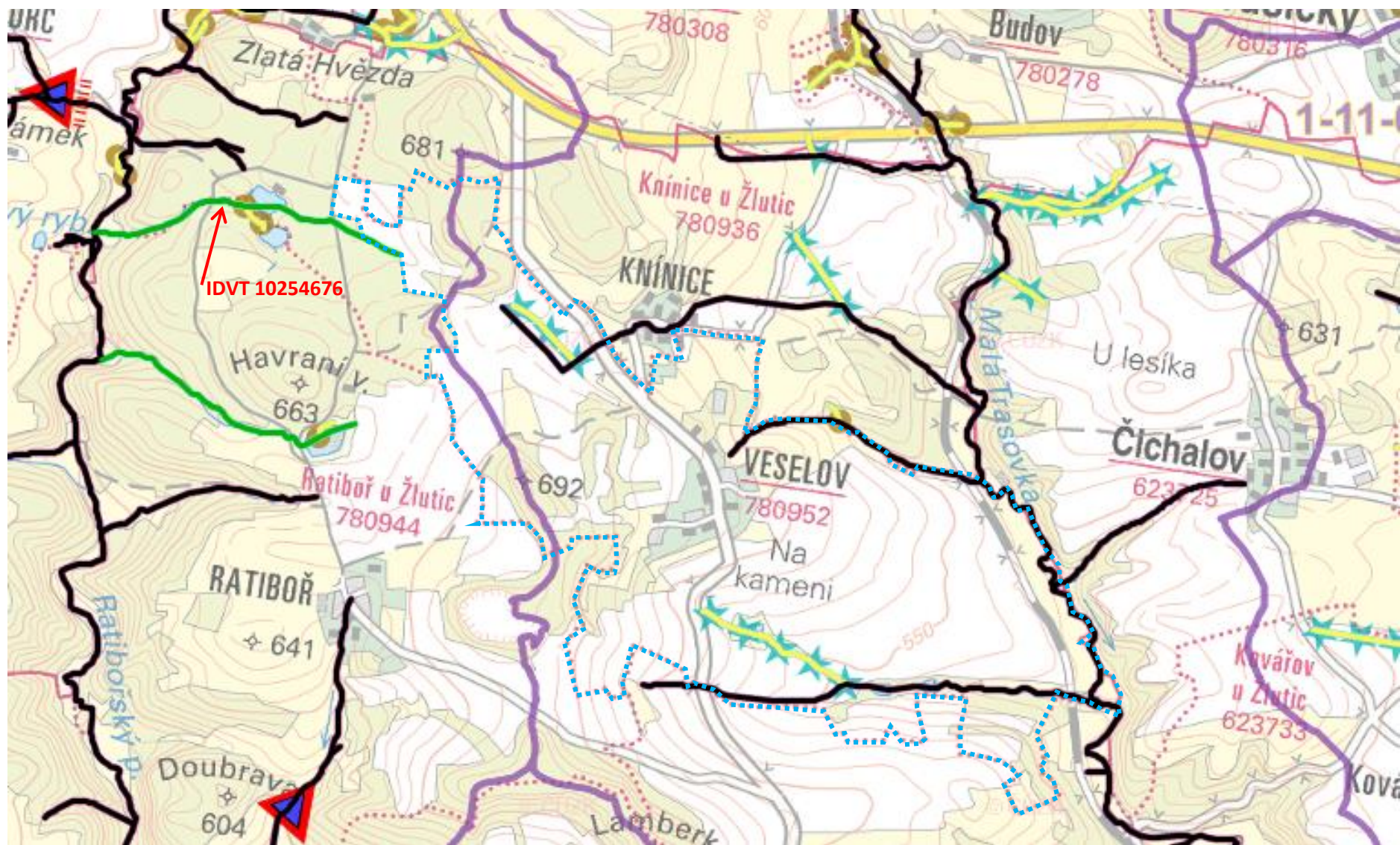
Ing. Jiří Vojtěch
ekonomický náměstek OŘ západní Čechy
Lesy České republiky, s. p.

Přílohy: KoPÚ Veselov, snímek z mapy CEVT III s vyznačením toků ve správě LČR, s.p.

Lesy České republiky, s.p., se sídlem Přemyslova 1106/19, Nový Hradec Králové, Hradec Králové, PSČ 500 08

Spisová značka AXII 540 vedená u rejstříkového soudu v Hradci Králové, IČ: 42196451, DIČ: CZ42196451

Lesy České republiky, s.p., jsou držitelem osvědčení o účasti v certifikaci lesů, loga PEFC (08-2101/0001) a certifikátu C-o-C.



..... hranice řešeného území vnější

Toky ve správě LČR, s.p., jsou v situaci vyznačeny zelenou linkou. Do řešeného území KoPÚ Veselov zasahuje tok IDVT 10254676, ČHP 1-11-02-0180